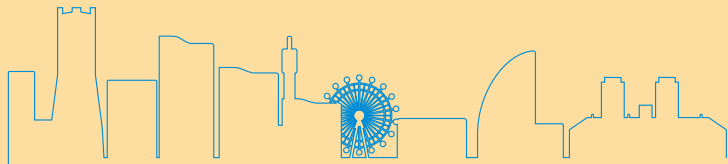


神大で資格

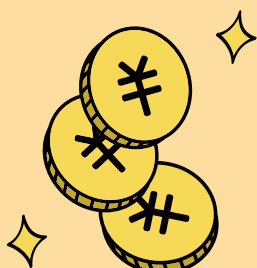
2024
年度



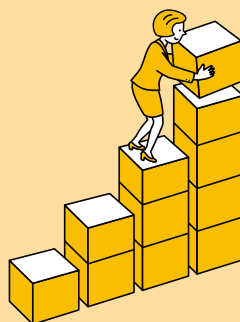
講座の特徴



自分のペースで学習できる
オンライン講座



リーズナブルな受講料



**就活や今後の
キャリア**に役立つ



様々な**フォローアップ体制**

開講講座

日商簿記検定3級
日商簿記検定2級
ファイナンシャルプランニング技能検定3級
ファイナンシャルプランニング技能検定2級 (AFP)
税理士
公認会計士
Microsoft® Office Specialist (Word)
Microsoft® Office Specialist (Excel)
Microsoft® Office Specialist (PowerPoint)
ITパスポート

基本情報技術者
秘書技能検定2級
旅行業務取扱管理者
行政書士
社会保険労務士
宅地建物取引士
インテリアコーディネーター
TOEIC® L&R TEST470点目標
TOEIC® L&R TEST600点目標
TOEIC® L&R TEST730点目標

神奈川大学資格取得講座 総合ガイドブック

KU 神奈川大学

[担当窓口]
KUポートスクエア/社会連携部

〒220-8739 横浜市西区みなとみらい4-5-3

TEL : 045-682-5553(直) FAX : 045-682-5554(直) Email : info@ku-portsquare.jp

神大で資格
ホームページ





各講座の申し込み・詳細は神大で資格 HP から

¥：受講料 受：受講方法 申：申込期間 開：開講期間

財務・金融	<h3>日商簿記検定3級</h3> <p>協力：合格のLEC</p>  <p>日商簿記検定3級は、経理・会計の知識を学ぶための入門資格です。また、社会やビジネスの一般知識として身につけることにより、幅広く活用することができます。</p>	<p>¥ 基本：12,500円 一般：15,000円</p> <p>受 オンデマンド配信</p> <p>申 春期 12月15日～2月9日 開 2月～6月</p> <p>申 夏期 6月3日～7月22日 開 8月～11月</p> <p>申 秋期 7月1日～10月10日 開 11月～翌2月</p>
	<h3>日商簿記検定2級</h3> <p>協力：合格のLEC</p>  <p>日商簿記検定2級は、企業の経営管理に役立つ資格の一つです。財務諸表の数字を読み取れる力が身につく、経営内容を把握できるようになります。就職や転職の際に評価される資格です。</p>	<p>¥ 基本：48,000円 一般：58,000円</p> <p>受 オンデマンド配信</p> <p>申 春期 12月15日～1月21日 開 2月～5月</p> <p>申 夏期 3月1日～6月5日 開 7月～10月</p> <p>申 秋期 7月1日～9月5日 開 10月～翌2月</p>
	<h3>ファイナンシャルプランニング技能検定3級</h3> <p>協力：合格のLEC</p>  <p>FPはお金に関する知識をベースに顧客が望むライフプランのコンサルティングを行う総合アドバイザーです。3級では自分の暮らしに役立つお金の知識を学びます。初めてFPの学習をする方に最適です。</p>	<p>¥ 基本：14,000円 一般：17,000円</p> <p>受 オンデマンド配信</p> <p>申 春期 3月1日～4月25日 開 5月～8月</p> <p>申 秋期 7月1日～9月5日 開 10月～12月</p>
	<h3>ファイナンシャルプランニング技能検定2級(AFP)</h3> <p>協力：合格のLEC</p>  <p>FP2級は、就職に活かせるビジネスレベルの資格です。FPとして仕事をしたい方は、2級FP技能士+AFP資格の取得がおすすめです。どちらもFPとしての業務や知識に違いはありません。</p>	<p>¥ 基本：65,000円 一般：72,000円</p> <p>受 オンデマンド配信</p> <p>申 春期 3月1日～4月15日 開 5月～8月</p> <p>申 夏期 6月3日～8月5日 開 9月～12月</p>
	<h3>税理士</h3> <p>協力：資格の大原</p>  <p>大学1年生から目指すことができる人気の国家資格です。1科目ずつの受験も可能で、在学中に1,2科目合格するだけで、会計業界の他、一般企業の就職に有利となります。割引対象となる「初学者・経験者合格コース」では、簿記・財表初学者一発合格パックや簿記論、財務諸表論を1科目から受講できる初学者一発合格コース等の多彩な講座を用意しています。</p>	<p>¥ 受講料 10% 割引、入学金 (6,000円) 免除 ※選択する講座によって受講料が異なります。</p> <p>受 対面、オンデマンド配信等 ※コースにより、受講方法を選択できます。</p> <p>申 開 受講コースによって異なります。 ※本講座は、神奈川大学生のみを対象とした講座です。</p>
<h3>公認会計士</h3> <p>協力：資格の大原</p>  <p>3大国家資格の一つである公認会計士は、会計系の頂点を極めたい方におすすめです。合格者の9割以上が監査法人に就職し、日本だけでなく世界の経済活動に触れることができます。割引対象となる「初学者合格コース」では、2年初学者合格コースや1.5年ロング初学者合格コース等の多彩な講座を用意しています。</p>	<p>¥ 受講料 10% 割引、入学金 (6,000円) 免除 ※選択する講座によって受講料が異なります。</p> <p>受 対面、オンデマンド配信等 ※コースにより、受講方法を選択できます。</p> <p>申 開 受講コースによって異なります。 ※本講座は、神奈川大学生のみを対象とした講座です。</p>	

TOEIC® L&R講座を除く全ての講座は目標とする検定試験日まで視聴できます。ライブ配信がある講座はHP内のスケジュールを確認してください。申込期間や開講期間が変更となる場合があります。HPで確認のうえ、申し込みください。申込期間終了後に申込期間を延長して受け付けを行う場合があります。申込期間の延長はHPにて確認してください。

※「教材費別」と表記のある講座は講座開始前に教材の購入について案内しますので自身で手配してください。(教材が変更になる場合がありますので、開講決定後に手配してください)



各講座の申し込み・詳細は神大で資格 HP から

¥：受講料 受：受講方法 申：申込期間 開：開講期間

建築・不動産	宅地建物取引士 協力：アカデミック・レボ		¥ 基本：70,000円 一般：77,000円 継続：67,000円 受 オンデマンド配信（一部ライブ配信）
	不動産業界や公務員、金融など、幅広い業界で高く評価される宅地建物取引士は、例年約20万人が受験する人気の国家資格です。就職後は、資格手当や昇進昇給などで収入UPの可能性がります。不動産・住宅・建設業界・銀行・証券・保険会社で働きたい方におすすめです。	申 3月1日～4月21日	開 5月～10月
建築・不動産	インテリアコーディネーター 協力：総合資格		¥ 基本：68,000円 一般：88,000円 受 オンデマンド配信
	インテリアコーディネーターは、住まいの内部空間のスペシャリストで人の生活を豊かにすることができる仕事です。「リフォーム」や「おうち時間」ブームもありハウスメーカー・リフォーム関連・インテリア関連の業界で活躍できる人気の資格です。	申 3月1日～4月15日	開 5月～11月

語学	TOEIC® L&R TEST470点目標 協力：パークレーハウス語学センター		¥ 基本：24,000円 一般：28,000円 受 対面 / ライブ配信
	今や就職活動に欠かせない資格となったTOEIC® TEST。業界・業種問わず「英語力の基準」として広く認識されています。新入社員の平均スコアが488点(2019年度)。まずは平均スコアを目指しましょう。	申 3月1日～4月25日	開 5月～7月
	TOEIC® L&R TEST600点目標 協力：パークレーハウス語学センター		¥ 基本：24,000円 一般：28,000円 受 対面 / ライブ配信
語学	英語を使った仕事に就くためには、最低限600点は必要と言われていいます。600点に必要な各パートの正解数を理解し、最小限の学習時間で、効率よく目標スコアを突破できるよう丁寧に学習していきます。	申 3月1日～9月29日	開 10月～12月
	TOEIC® L&R TEST730点目標 協力：パークレーハウス語学センター		¥ 基本：24,000円 一般：28,000円 受 対面 / ライブ配信
語学	730点は企業の国際部門でも十分通用するレベルで、就職活動においては強力なアピールになるスコアです。既に600点台をお持ちの方を対象に、730点突破に必要な知識とテクニックと攻略ポイントを紹介していきます。	申 3月1日～4月25日	開 5月～7月

TOEICはエデュケーション・テストング・サービス(ETS)の商標登録です。

法務・労務	行政書士 協力：合格のLEC		¥ 基本：95,000円 一般：110,000円 継続：91,000円 受 オンデマンド配信
	行政書士は、官公庁に提出する書類作成の代行をしたり、法律に関する相談・コンサルタントを行う“街の身近な法律家”です。法律系の基礎知識をもっている事をアピールすることができ、就職活動にも役立ちます。	申 7月1日～9月5日	開 10月～翌9月

TOEIC® L&R講座を除く全ての講座は目標とする検定試験日まで視聴できます。ライブ配信がある講座はHP内のスケジュールを確認してください。申込期間や開講期間が変更となる場合があります。HPで確認のうえ、申し込みください。申込期間終了後に申込期間を延長して受け付けを行う場合があります。申込期間の延長はHPにて確認してください。

※「教材費別」と表記のある講座は講座開始前に教材の購入について案内しますので自身で手配してください。(教材が変更になる場合がありますので、開講決定後に手配してください)



各講座の申し込み・詳細は神大で資格 HP から

受講料 受講方法 申込期間 開講期間

法務・労務

社会保険労務士

協力：リンクアカデミー



社会保険労務士は、人事・労務関連のプロフェッショナルとして活躍する職業です。現在、社労士の登録者数では人手不足と言われており、まさに時代が求める国家資格として期待されています。

基本：95,000円 一般：110,000円 継続：85,000円

オンデマンド配信（一部ライブ配信）、アプリケーション

7月1日～9月5日

10月～翌8月

事務・サービス

秘書技能検定2級

協力：ホロンエデュケーション



社会人になってすぐに役立つ知識として広く認められ、秘書業務にとどまらず、あらゆるビジネスの場面で役立つ知識を習得できます。男女を問わず、就職活動を有利に進めたい方におすすめです。春期不合格の場合、秋期に無料で再受講することができます。

使用教材：これで合格! 秘書検定2級・3級 頻出ポイント&実戦問題 改訂新版 高橋書店 1430円(税込)
問題集 (1,600円程度、書籍名は決定次第HPにてお知らせします)

基本：14,000円 一般：17,000円 ※教材費別

オンデマンド配信

春期 3月1日～4月25日

5月～6月

秋期 7月1日～9月25日

10月～11月

旅行業務取扱管理者

協力：アカデミック・レボ



国土交通省が実施・認定する国家資格であり、「旅のコーディネーター」として旅の企画から契約、実施までの一連の流れの全てに関わるのが旅行業務管理者の仕事です。ライブ講座では科目のポイント指導や質疑応答を実施します。また「確認テスト」や直前対策用の「演習問題」「模擬試験」も提供し、合格までサポートします。観光・航空・ホテル・鉄道業界で働きたい方におすすめです。

総合コース 基本：71,000円 一般：78,000円 継続：63,000円
国内コース 基本：46,000円 一般：51,000円 継続：45,000円
有資格者コース 基本：32,000円 一般：35,000円

オンデマンド配信（一部ライブ配信）

3月1日～4月21日

総・有 5月～10月
国内 5月～8月

IT・情報

ITパスポート

協力：ホロンエデュケーション



情報処理(IT)について、仕組みや基礎知識を習得します。現代のビジネスではIT技術を多く活用しており、これから社会人として活躍する学生が備えておきたい国家試験です。春期不合格の場合、秋期に無料で再受講することができます。

使用教材：令和06年 イメージ&クレーバー方式でよくわかる かやのき先生のITパスポート教室 技術評論社 1,738円(税込)
過去問題集 (1,300円程度、書籍名は決定次第HPにてお知らせします)

基本：19,000円 一般：23,000円 ※教材費別

オンデマンド配信（一部ライブ配信）

春期 3月1日～5月7日

5月～8月

秋期 7月1日～10月10日

11月～翌1月

基本情報技術者

協力：ホロンエデュケーション



SEやプログラマーを目指す方・IT系企業に就職を希望される方には必須の資格です。情報処理の基礎知識が広く出題され、実際にプログラムを作成する技能が求められます。一部のIT企業では、入社前後で取得が求められています。

基本：60,000円 一般：66,000円 継続：55,000円

オンデマンド配信

3月1日～4月7日

4月～10月

TOEIC® L&R講座を除く全ての講座は目標とする検定試験日まで視聴できます。ライブ配信がある講座はHP内のスケジュールを確認してください。申込期間や開講期間が変更となる場合があります。HPで確認のうえ、申し込みください。

申込期間終了後に申込期間を延長して受け付けを行う場合があります。申込期間の延長はHPにて確認してください。

※「教材費別」と表記のある講座は講座開始前に教材の購入について案内しますので自身で手配してください。(教材が変更になる場合がありますので、開講決定後に手配してください)



各講座の申し込み・詳細は神大で資格 HP から

¥: 受講料 受: 受講方法 申: 申込期間 開: 開講期間

一
下
情
報

Microsoft® Office Specialist (Word)

協力: ホロンエデュケーション



文書作成・編集・表挿入・図の挿入など様々な文書作成ができるようになり、レポート・課題・チラシ作成などにも役立つ実用的なスキルが身につきます。毎年100%に近い合格率となっています。不合格の場合、後期に無料で再受講することができます。

使用教材: 対策テキスト(2,500円程度、書籍名は決定次第HPにてお知らせします)

¥ 基本: 15,500 円 一般: 19,000 円 ※教材費別

受 オンデマンド配信 (一部ライブ配信)

申 春期 3月1日～4月25日 開 5月～6月

申 夏期 6月3日～7月22日 開 8月

申 冬期 9月2日～翌1月15日 開 翌2月

Microsoft® Office Specialist (Excel)

協力: ホロンエデュケーション



データの活用、数式や関数の使用、グラフを利用したデータの視覚的表現など、研究・課題の資料作成が効率よくできるようになるので、早く習得するほど作業効率が上がります。毎年100%に近い合格率となっています。不合格の場合、後期に無料で再受講することができます。

使用教材: 対策テキスト(2,500円程度、書籍名は決定次第HPにてお知らせします)

¥ 基本: 15,500 円 一般: 19,000 円 ※教材費別

受 オンデマンド配信 (一部ライブ配信)

申 春期 3月1日～5月7日 開 6月

申 夏期 6月3日～7月22日 開 8月

申 冬期 9月2日～翌1月15日 開 翌2月～3月

Microsoft® Office Specialist (PowerPoint)

協力: ホロンエデュケーション



文字や写真、グラフなどが入った見栄えの良いスライドを作成することができますようになります。研究発表やオンラインミーティング等でも使われるので、基礎から学んでおくと役に立ちます。毎年100%に近い合格率となっています。不合格の場合、後期に無料で再受講することができます。

使用教材: 対策テキスト(2,500円程度、書籍名は決定次第HPにてお知らせします)

¥ 基本: 15,500 円 一般: 19,000 円 ※教材費別

受 オンデマンド配信 (一部ライブ配信)

申 春期 3月1日～6月5日 開 6月～7月

申 夏期 6月3日～8月5日 開 9月

申 冬期 9月2日～翌2月10日 開 翌3月

TOEIC® L&R講座を除く全ての講座は目標とする検定試験日まで視聴できます。ライブ配信がある講座はHP内のスケジュールを確認してください。申込期間や開講期間が変更となる場合があります。HPで確認のうえ、申し込みください。

申込期間終了後に申込期間を延長して受け付けを行う場合があります。申込期間の延長はHPにて確認してください。

※「教材費別」と表記のある講座は講座開始前に教材の購入について案内しますので自身で手配してください。(教材が変更になる場合がありますので、開講決定後に手配してください)

資格取得講座を受講したみなさんから、お話を聞きました!

合格者・受講者からのメッセージ



就職や将来の夢を見据えて、しっかり目標に近づいた人。「好き」をスタートにやりたいことを見つけた人。

きっかけも目標も人それぞれですが、みんな「何か」をその手につかんだようです。

資格取得講座の受講のメリットは?

Microsoft® Office Specialist (Word, Excel, PowerPoint)

工学部
経営工学科

T.A. さん

資格取得講座では勉強のペースとなるスケジュールが示されるため、計画的に勉強することができました。また、質問にも迅速に回答してくれるのでスムーズに試験勉強ができました。

この資格を今後どのように活かしていきたいですか?

旅行業務取扱管理者<国内コース>

国際日本学部
国際文化交流学科

佐藤 妃奈乃 さん

資格勉強を機に、旅行業界への就職も気になり始め、就職活動で活かしたいと思っています。世界遺産やJRの知識など、日常的に使えることも学べたので、普段の旅行にも活かしていきたいです。

受講を検討している人へ一言!

ファイナンシャルプランニング技能検定3級

人間科学部
人間科学科

井上 叶翔 さん

FPに関する知識がなくても、講義動画で丁寧に教えてくれるので非常に勉強しやすいです。何か資格を取得したいと考えている人は、是非講座で資格取得を目指してみてください!

講座申し込みの手引き



資格取得講座HPより申込できます。申し込み後に届く自動返信メール内のURLをクリックし、コンビニエンスストアより支払ってください。

注意事項

講座の開催、休講・代講については右記QRよりご確認ください。



入金後のキャンセルはキャンセル規定に基づき、返金いたします。

下記キャンセル料の取り扱いと異なる講座があります。キャンセル料の扱いは、各講座の申し込みフォームの「備考欄」にて必ずご確認ください。

キャンセル申告日	講座開始日の15日前以前	講座開始日の14日前～1日前	講座開始日以降
キャンセル料	一律 1,000円	一律 2,000円	受講料の100%

教材の発注が完了している場合：教材費の実費請求

講座が閉講となった場合：受講料の全額返金

※キャンセル料の取り扱いが異なる講座

「日商簿記検定3級」「日商簿記検定2級」「行政書士」「インテリアコーディネーター」「基本情報技術者」
「ファイナンシャルプランニング技能検定3級」「ファイナンシャルプランニング技能検定2級（AFP）」

※「税理士」「公認会計士」講座は、「資格の大原 申込規約」に従うこととなります。

※ライブ配信の講座で授業・ゼミ等と日程が重なってしまう場合は、授業・ゼミ等を優先してください。
その場合もキャンセル料がかかりますので、申し込みの前に講座日程を確認してください。

受講料



教材費および消費税が含まれます。教材費が含まれない講座には「教材費別」と記載しています。受講者区分により受講料が異なります。

受講者区分

基本 … 神奈川大学生・卒業生等

一般 … **基本** に該当しない方

前年度、資格取得講座・生涯学習・エクステンション講座の受講歴がある方を対象に5%割引の制度をご用意しています。ただし前年度に1講座あたりの受講料5,000円以上の講座を受講していることが条件となります。

継続 … **基本** 該当者で、前年度より継続して神奈川大学資格取得講座の同一講座を受講する場合に適用されます。

ガイダンス動画はこちら！



担当講師等が講座内容について動画にて説明しています。

Q&Aはこちら！



申し込みや受講方法について、よくある疑問に回答しています。

ガイダンス日程はこちら！



「神大で資格の内容」や「講座内容」等に関するガイダンスをライブ配信あるいは対面にて実施します。Newsお知らせにて確認してください。

KUポートスクエアのご案内



ビジネス系、情報・語学、ライフスタイル、子育て・子ども、文化・教養講座など幅広い内容の講座を開講しています。